

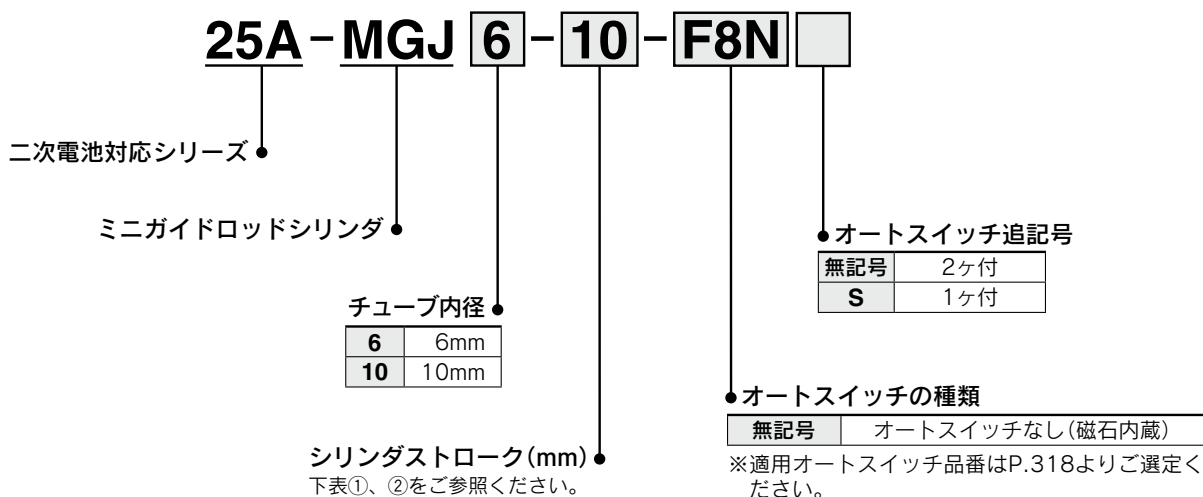
ミニガイドロッドシリンダ

25A-MGJ Series

Ø6, Ø10



型式表示方法



表① 標準ストローク

チューブ内径(mm)	標準ストローク(mm)
6	5,10,15
10	5,10,15,20

表② 中間ストローク(1mm毎のストロークに対応)

チューブ内径(mm)	対応ストローク(mm)
6	1~15(スペーサ対応)
10	1~20(スペーサ対応)
例	品番: 25A-MGJ6-9 25A-MGJ6-10に1mmスペーサを装着。 外観寸法は25A-MGJ6-10と同一

※オートスイッチの取付時の最小ストロークは4mmとなります。
ただし、オートスイッチの取付は1ヶ所になります。

※25A-の仕様、外形寸法図は標準品と同一です。

詳細はWEBカタログ参照

ガイド付薄形シリンダ

RoHS

25A-MGP Series

ø12, ø16, ø20, ø25, ø32, ø40, ø50, ø63, ø80, ø100



型式表示方法

25A - MGP M 25 - **30** Z - **M9BW**

● 二次電池対応シリーズ

● ガイド付薄形シリンダ

● 軸受の種類

M	すべり軸受
L	ボールブッシュ

● チューブ内径

12	12mm
16	16mm
20	20mm
25	25mm
32	32mm
40	40mm
50	50mm
63	63mm
80	80mm
100	100mm

● ポートねじの種類

無記号	M5×0.8
	Rc
TN	NPT
TF	G

※チューブ内径12,16はM5×0.8のみとなります。

● オートスイッチ追記号

無記号	2ヶ付
S	1ヶ付
n	nヶ付

● オートスイッチ

無記号 オートスイッチなし(磁石内蔵)

※適用オートスイッチ品番はP.318よりご選定ください。

● シリンダストローク(mm)

12, 16	10, 20, 30, 40, 50, 75, 100, 125, 150, 175, 200, 250
20, 25	20, 30, 40, 50, 75, 100, 125, 150, 175, 200, 250, 300, 350, 400
32~100	25, 50, 75, 100, 125, 150, 175, 200, 250, 300, 350, 400

※25Aの仕様、外形寸法図は標準品と同一です。

詳細はWEBカタログ参照

ガイド付薄形シリンダ／エアクッション付

25A-MGP Series

Ø16, Ø20, Ø25, Ø32, Ø40, Ø50, Ø63, Ø80, Ø100

RoHS



型式表示方法

25A - MGP M 32 - **50** **AZ** - **M9BW**

● 二次電池対応シリーズ

● ガイド付薄形シリンダ

● 軸受の種類

M	すべり軸受
L	ボールブッシュ

● チューブ内径

16	16mm
20	20mm
25	25mm
32	32mm
40	40mm
50	50mm
63	63mm
80	80mm
100	100mm

● オートスイッチ追記号

無記号	2ヶ付
S	1ヶ付
n	nヶ付

● オートスイッチ

無記号	オートスイッチなし (磁石内蔵)
-----	---------------------

※適用オートスイッチ品番はP.318
よりご選定ください。

● エアクッション付

● シリンダストローク(mm)

チューブ内径	標準ストローク
16	25, 50, 75, 100, 125, 150, 175, 200, 250
20~63	25, 50, 75, 100, 125, 150, 175, 200, 250, 300, 350, 400
80, 100	50, 75, 100, 125, 150, 175, 200, 250, 300, 350, 400

● ポートねじの種類

無記号	M5×0.8
	Rc
TN	NPT
TF	G

※チューブ内径16はM5×0.8のみとなります。

※25A-の仕様、外形寸法図は標準品と同一です。

詳細はWEBカタログ参照

ガイド付薄形シリンダ／コンパクトタイプ

25A-MGPK Series

ø12, ø16, ø20, ø25, ø32, ø40, ø50

RoHS

型式表示方法



25A-MGPK A M 32 [] - 50 [] - M9BW []

● 二次電池対応シリーズ

● ガイド付薄形シリンダコンパクトタイプ

● プレート材質

A	アルミニウム合金
F	炭素鋼

● 軸受の種類

M	すべり軸受
---	-------

● チューブ内径

12	12mm	32	32mm
16	16mm	40	40mm
20	20mm	50	50mm
25	25mm		

● ポートねじの種類

無記号	M5×0.8
	Rc
TN	NPT
TF	G

※チューブ内径12, 16はM5×0.8のみとなります。

● オートスイッチ追記号

無記号	2ヶ付
S	1ヶ付
n	nヶ付

● オートスイッチ

無記号	オートスイッチなし (磁石内蔵)
-----	---------------------

※適用オートスイッチ品番はP.318よりご選定ください。

● 配管ポート位置

無記号	上・側面配管
P ^{注)}	上面配管

注) チューブ内径12, 16のみとなります。

● シリンダストローク(mm)

チューブ内径(mm)	標準ストローク(mm)
12, 16	10, 20, 30, 40, 50, 75, 100, 125, 150
20, 25	20, 30, 40, 50, 75, 100, 125, 150, 175, 200
32~50	25, 50, 75, 100, 125, 150, 175, 200

※25A-の仕様、外形寸法図は標準品と同一です。

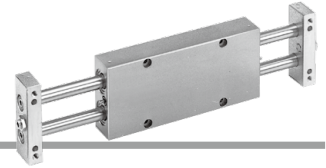
詳細はWEBカタログ参照

スライドユニット

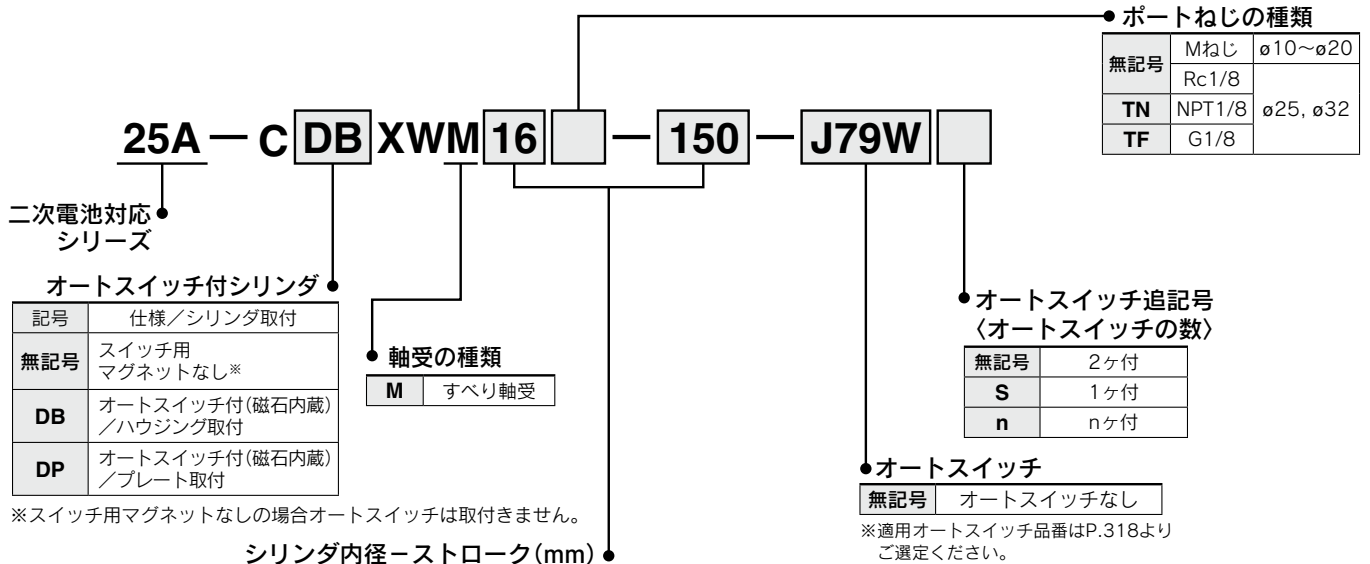
RoHS

25A-CXWM Series

ショックアブソーバ内蔵形/φ10, φ16, φ20, φ25, φ32



型式表示方法



シリンダ内径—ストローク(mm)

10	(25), 50, 75, 100
16	(25), 50, 75, 100, 125, 150, 175, 200
20	(25), 50, 75, 100, 125, 150, 175, 200
25	(25), 50, 75, 100, 125, 150, 175, 200
32	(25), (50), 75, 100, 125, 150, 175, 200

- 注1) φ10, φ16, φ25の()ストロークの場合、ショックアブソーバは、両側プレート取付となります。
φ20, φ32の()ストロークの場合、ショックアブソーバは片側プレート取付となります。
- 注2) 上記以外のストロークにつきましてはSMCホームページWEBカタログをご参照ください。
- 注3) φ16, φ20, φ25、は最大300ストローク、φ32は最大250ストロークまで特注品にて製作が可能です。

磁石内蔵シリンダの型式

磁石内蔵でオートスイッチなしの場合、オートスイッチの種類を表示記号は無記号になります。
(例) 25A-CDPXWM20-100

※25A-の仕様、外形寸法図は標準品と同一です。

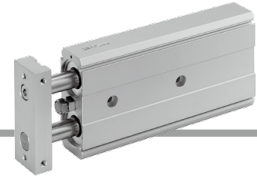
詳細はWEBカタログ参照

デュアルロッドシリンダ／コンパクトタイプ

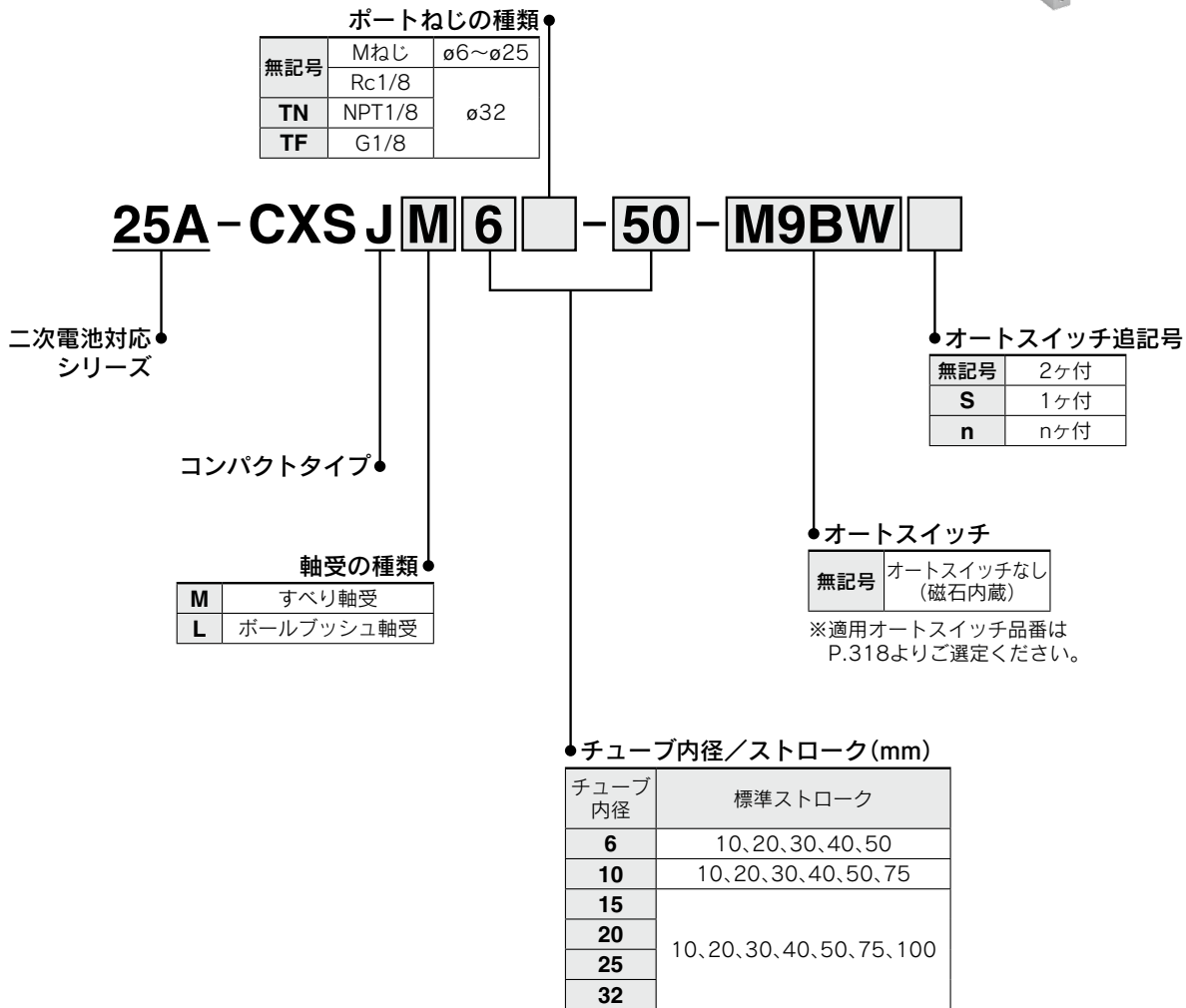
25A-CXSJ Series

ø6, ø10, ø15, ø20, ø25, ø32

RoHS



型式表示方法



※25A-の仕様、外形寸法図は標準品と同一です。

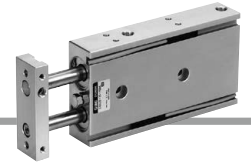
詳細はWEBカタログ参照

デュアルロッドシリンダ／基本タイプ

25A-CXS Series

ø6, ø10, ø15, ø20, ø25, ø32

RoHS



型式表示方法



※25Aの仕様、外形寸法図は標準品と同一です。

詳細はWEBカタログ参照



※25Aの仕様、外形寸法図は標準品と同一です。

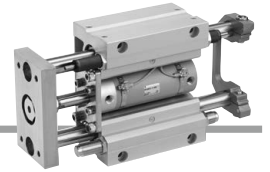
詳細はWEBカタログ参照

ガイド付シリンダ

RoHS

25A-MGG Series

Ø20, Ø25, Ø32, Ø40, Ø50



型式表示方法

25A - MGG L B 32 - **100** - **M9BW**

● 二次電池対応
シリーズ

● ガイド付シリンダ

● 軸受の種類

L	ボールブッシュ
----------	---------

● 取付支持形式

B	基本形
F	前面取付フランジ形

● チューブ内径

20	20mm
25	25mm
32	32mm
40	40mm
50	50mm

● ポートねじの種類

無記号	Rc
TN	NPT
TF	G

● オートスイッチ追記号

無記号	2ヶ付
S	1ヶ付
n	nヶ付

● オートスイッチ

無記号	オートスイッチなし (磁石内蔵)
-----	---------------------

※適用オートスイッチ品番は
P.318よりご選定ください。

● シリンダストローク(mm)

チューブ 内径(mm)	標準ストローク(mm)	ロングストローク(mm)
20	75, 100, 125, 150, 200	250, 300, 350, 400
25	75, 100, 125, 150, 200, 250, 300	350, 400, 450, 500
32		350, 400, 450, 500, 600
40		350, 400, 450, 500, 600, 700, 800
50		350, 400, 450, 500, 600, 700, 800, 900, 1000

※上記以外の中間ストロークおよびショートストロークにつきましては受注生産となります。

※25A-の仕様、外形寸法図は標準品と同一です。

詳細はWEBカタログ参照