

メカジョイント式ロッドレスシリンダ／基本形

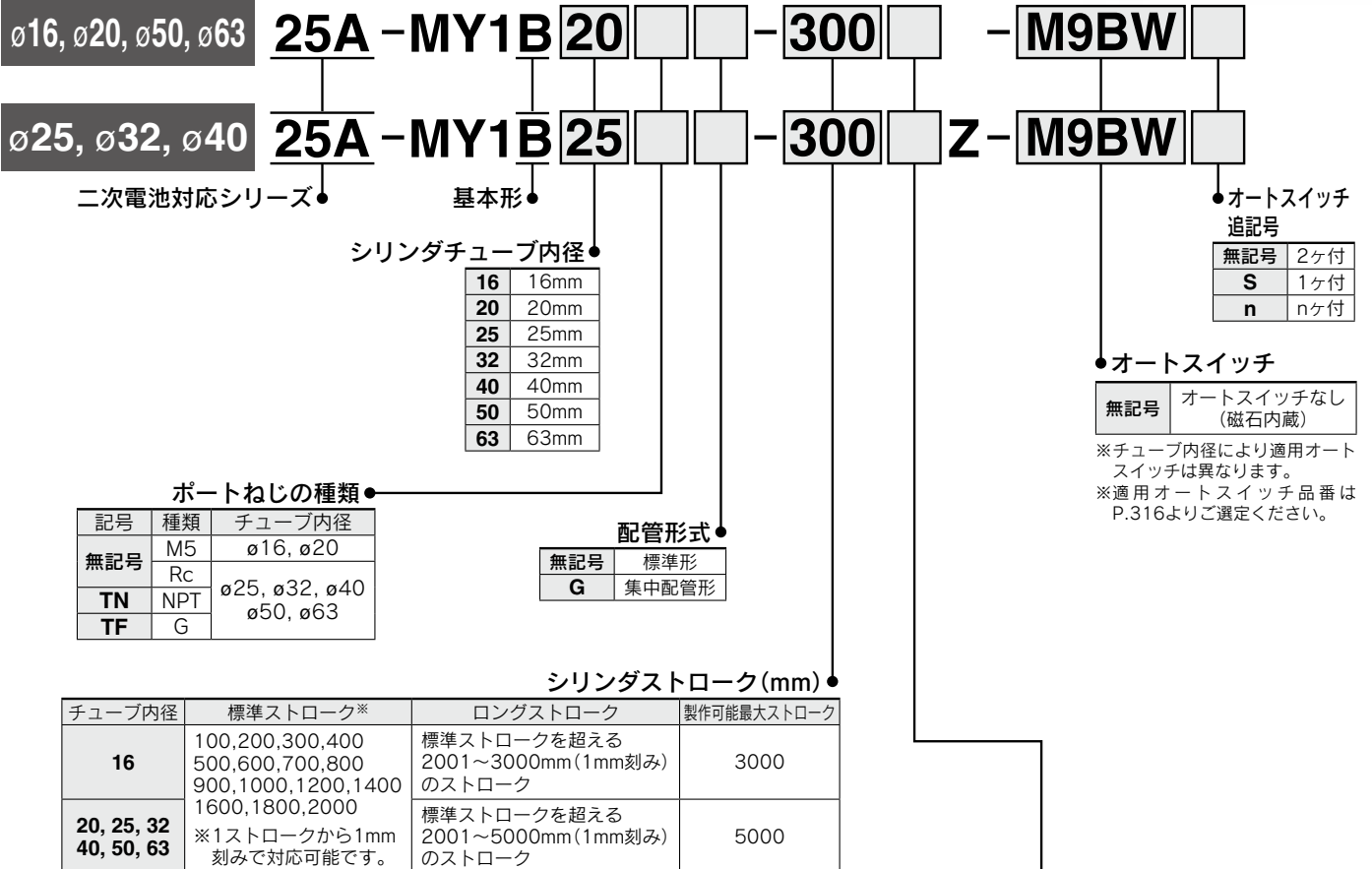
25A-MY1B Series

ø16, ø20, ø25, ø32, ø40, ø50, ø63

RoHS



型式表示方法



手配例

*ロングストロークも標準ストロークと同様に手配可能 25A-MY1B20-3000L-M9BW

※49ストローク以下ではエアクッションの能力低下およびオートスイッチの複数取付不可となる場合がありますのでご注意ください。

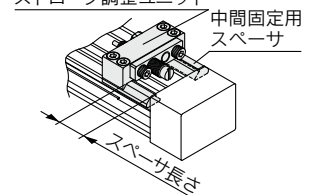
ø16~ø40の場合

ストローク調整ユニット記号 ●

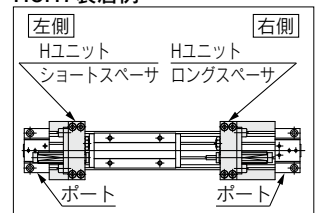
ストローク調整ユニット装着図

右側ストローク調整ユニット		ユニットなし	A: アジャストボルト付			L: 低荷重用ショックアブソーバ+アジャストボルト付			H: 高荷重用ショックアブソーバ+アジャストボルト付		
			ショートスぺーサ付	ロングスぺーサ付	ショートスぺーサ付	ロングスぺーサ付	ショートスぺーサ付	ロングスぺーサ付			
			SA	SA6	SA7	SL	SL6	SL7	SH	SH6	SH7
左側ストローク調整ユニット	ユニットなし	無記号	SA	SA6	SA7	SL	SL6	SL7	SH	SH6	SH7
	A: アジャストボルト付	AS	A	AA6	AA7	AL	AL6	AL7	AH	AH6	AH7
	ショートスぺーサ付	A6S	A6A	A6	A6A7	A6L	A6L6	A6L7	A6H	A6H6	A6H7
	ロングスぺーサ付	A7S	A7A	A7A6	A7	A7L	A7L6	A7L7	A7H	A7H6	A7H7
	L: 低荷重用ショックアブソーバ+アジャストボルト付	LS	LA	LA6	LA7	L	LL6	LL7	LH	LH6	LH7
	ショートスぺーサ付	L6S	L6A	L6A6	L6A7	L6L	L6	L6L7	L6H	L6H6	L6H7
	ロングスぺーサ付	L7S	L7A	L7A6	L7A7	L7L	L7L6	L7	L7H	L7H6	L7H7
	H: 高荷重用ショックアブソーバ+アジャストボルト付	HS	HA	HA6	HA7	HL	HL6	HL7	H	HH6	HH7
	ショートスぺーサ付	H6S	H6A	H6A6	H6A7	H6L	H6L6	H6L7	H6H	H6	H6H7
	ロングスぺーサ付	H7S	H7A	H7A6	H7A7	H7L	H7L6	H7L7	H7H	H7H6	H7

ストローク調整ユニット



H6H7装着例



※スぺーサは、ストローク調整ユニットをストロークの中間位置で固定するための取付金具です。

※25A-MY1B50, 63は、ストローク調整ユニット付の設定はありません。

※25A-MY1B16はストローク調整ユニットHユニットの設定はありません。

※25A-の仕様、外形寸法図は標準品と同一です。詳細はWEBカタログ参照

メカジョイント式ロッドレスシリンダ/すべり軸受ガイド形

25A-MY1M Series

ø16, ø20, ø25, ø32, ø40, ø50, ø63

RoHS



型式表示方法

25A-MY1M20 **G** - **300** - **M9BW**

二次電池対応シリーズ

すべり軸受ガイド形

シリンダチューブ内径

16	16mm
20	20mm
25	25mm
32	32mm
40	40mm
50	50mm
63	63mm

ポートねじの種類

記号	種類	チューブ内容
無記号	Mねじ	ø16, ø20
	Rc	ø25, ø32,
TN	NPT	ø40, ø50,
TF	G	ø63

配管形式

無記号	標準形
G	集中配管形

シリンダストローク (mm)

チューブ内径	標準ストローク*	ロングストローク	製作可能最大ストローク
16	100, 200, 300, 400, 500 600, 700, 800, 900 1000, 1200, 1400	標準ストロークを超える 2001~3000mm (1mm刻み) の ストローク	3000
20, 25 32, 40 50, 63	1600, 1800, 2000 ※1ストロークから1mm 刻みで対応可能です。	標準ストロークを超える 2001~5000mm (1mm刻み) の ストローク	5000

手配例

* ロングストロークも標準ストロークと同様に手配可能
25A-MY1M20-3000L-M9BW

※49ストローク以下ではエアクッションの能力低下およびオートスイッチの複数
取付不可となる場合がありますのでご注意ください。

オートスイッチ追記号

無記号	2ヶ付
S	1ヶ付
n	nヶ付

オートスイッチ

無記号 オートスイッチなし(磁石内蔵)

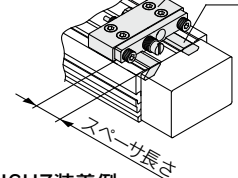
※適用オートスイッチ品番はP.316よりご選
定ください。

ストローク調整ユニット記号

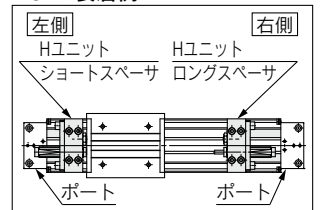
ストローク調整ユニット装着図

		右側ストローク調整ユニット									
		ユニットなし	A: アジャストボルト付			L: 低荷重用ショックアブソーバ+アジャストボルト付			H: 高荷重用ショックアブソーバ+アジャストボルト付		
			ショートスペーサ付	ロングスペーサ付		ショートスペーサ付	ロングスペーサ付		ショートスペーサ付	ロングスペーサ付	
左側ストローク調整ユニット	ユニットなし	無記号	SA	SA6	SA7	SL	SL6	SL7	SH	SH6	SH7
	A: アジャストボルト付	AS	A	AA6	AA7	AL	AL6	AL7	AH	AH6	AH7
	ショートスペーサ付	A6S	A6A	A6	A6A7	A6L	A6L6	A6L7	A6H	A6H6	A6H7
	ロングスペーサ付	A7S	A7A	A7A6	A7	A7L	A7L6	A7L7	A7H	A7H6	A7H7
	L: 低荷重用ショックアブソーバ+アジャストボルト付	LS	LA	LA6	LA7	L	LL6	LL7	LH	LH6	LH7
	ショートスペーサ付	L6S	L6A	L6A6	L6A7	L6L	L6	L6L7	L6H	L6H6	L6H7
	ロングスペーサ付	L7S	L7A	L7A6	L7A7	L7L	L7L6	L7	L7H	L7H6	L7H7
	H: 高荷重用ショックアブソーバ+アジャストボルト付	HS	HA	HA6	HA7	HL	HL6	HL7	H	HH6	HH7
	ショートスペーサ付	H6S	H6A	H6A6	H6A7	H6L	H6L6	H6L7	H6H	H6	H6H7
	ロングスペーサ付	H7S	H7A	H7A6	H7A7	H7L	H7L6	H7L7	H7H	H7H6	H7

ストローク調整ユニット 中間固定用スペーサ



H6H7装着例



※スペーサは、ストローク調整ユニットをストロークの中間位置で固定するための取付金具です。
※25A-MY1M16は、ストローク調整ユニットHの設定はありません。

※25A-の仕様、外形寸法図は標準品と同一です。

詳細はWEBカタログ参照

メカジョイント式ロッドレスシリンダ/カムフォロアガイド形

25A-MY1C Series

ø16, ø20, ø25, ø32, ø40, ø50, ø63

RoHS



型式表示方法

25A - MY1C 25 [] [] - 300 [] - M9BW [] - []

二次電池対応
シリーズ

カムフォロアガイド形

シリンダチューブ内径

16	16mm
20	20mm
25	25mm
32	32mm
40	40mm
50	50mm
63	63mm

ポートねじの種類

記号	種類	チューブ内容
無記号	Mねじ	ø16, ø20
	Rc	ø25, ø32,
TN	NPT	ø40, ø50,
TF	G	ø63

配管形式

無記号	標準形
G	集中配管形

オーダーメイド仕様

表示記号	仕様/内容
-XC56	ノックピン穴付

オートスイッチ
追記号

無記号	2ヶ付
S	1ヶ付
n	nヶ付

オートスイッチ

無記号 オートスイッチなし(磁石内蔵)

※適用オートスイッチ品番はP.316よりご選
定ください。

シリンダストローク(mm)

チューブ内径	標準ストローク*	ロングストローク	製作可能最大ストローク
16	100, 200, 300, 400, 500 600, 700, 800, 900 1000, 1200, 1400 1600, 1800, 2000	標準ストロークを超える 2001~3000mm(1mm刻み) のストローク	3000
20, 25, 32 40, 50, 63	※1ストロークから1mm 刻みで対応可能です。	標準ストロークを超える 2001~5000mm(1mm刻み) のストローク	5000

手配例

*ロングストロークも標準ストロークと同様に手配可能 25A-MY1C20-3000L-M9BW

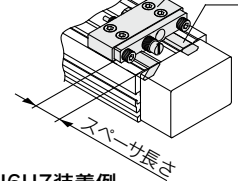
※49ストローク以下ではエアクッションの能力低下およびオートスイッチの複数取付不可となる場
合がありますのでご注意ください。

ストローク調整ユニット記号

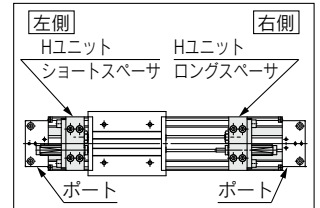
ストローク調整ユニット装着図

		右側ストローク調整ユニット									
		ユニット なし	A: アジャストボルト付			L: 低荷重用ショックアブソーバ+ アジャストボルト付			H: 高荷重用ショックアブソーバ+ アジャストボルト付		
			ショート スペーサ付	ロング スペーサ付		ショート スペーサ付	ロング スペーサ付		ショート スペーサ付	ロング スペーサ付	
左側 ストローク 調整 ユニ ット	ユニットなし	無記号	SA	SA6	SA7	SL	SL6	SL7	SH	SH6	SH7
	A: アジャストボルト付	AS	A	AA6	AA7	AL	AL6	AL7	AH	AH6	AH7
	ショートスペーサ付	A6S	A6A	A6	A6A7	A6L	A6L6	A6L7	A6H	A6H6	A6H7
	ロングスペーサ付	A7S	A7A	A7A6	A7	A7L	A7L6	A7L7	A7H	A7H6	A7H7
	L: 低荷重用ショックアブソーバ+ アジャストボルト付	LS	LA	LA6	LA7	L	LL6	LL7	LH	LH6	LH7
	ショートスペーサ付	L6S	L6A	L6A6	L6A7	L6L	L6	L6L7	L6H	L6H6	L6H7
	ロングスペーサ付	L7S	L7A	L7A6	L7A7	L7L	L7L6	L7	L7H	L7H6	L7H7
	H: 高荷重用ショックアブソーバ+ アジャストボルト付	HS	HA	HA6	HA7	HL	HL6	HL7	H	HH6	HH7
	ショートスペーサ付	H6S	H6A	H6A6	H6A7	H6L	H6L6	H6L7	H6H	H6	H6H7
	ロングスペーサ付	H7S	H7A	H7A6	H7A7	H7L	H7L6	H7L7	H7H	H7H6	H7

ストローク調整ユニット 中間固定用
スペーサ



H6H7装着例



※スペーサは、ストローク調整ユニットをストロークの中間位置で固定するための取付金具です。
※25A-MY1C16は、ストローク調整ユニットHの設定はありません。

※25A-の仕様、外形寸法図は標準品と同一です。

詳細はWEBカタログ参照

メカジョイント式ロッドレスシリンダ／リニアガイド形

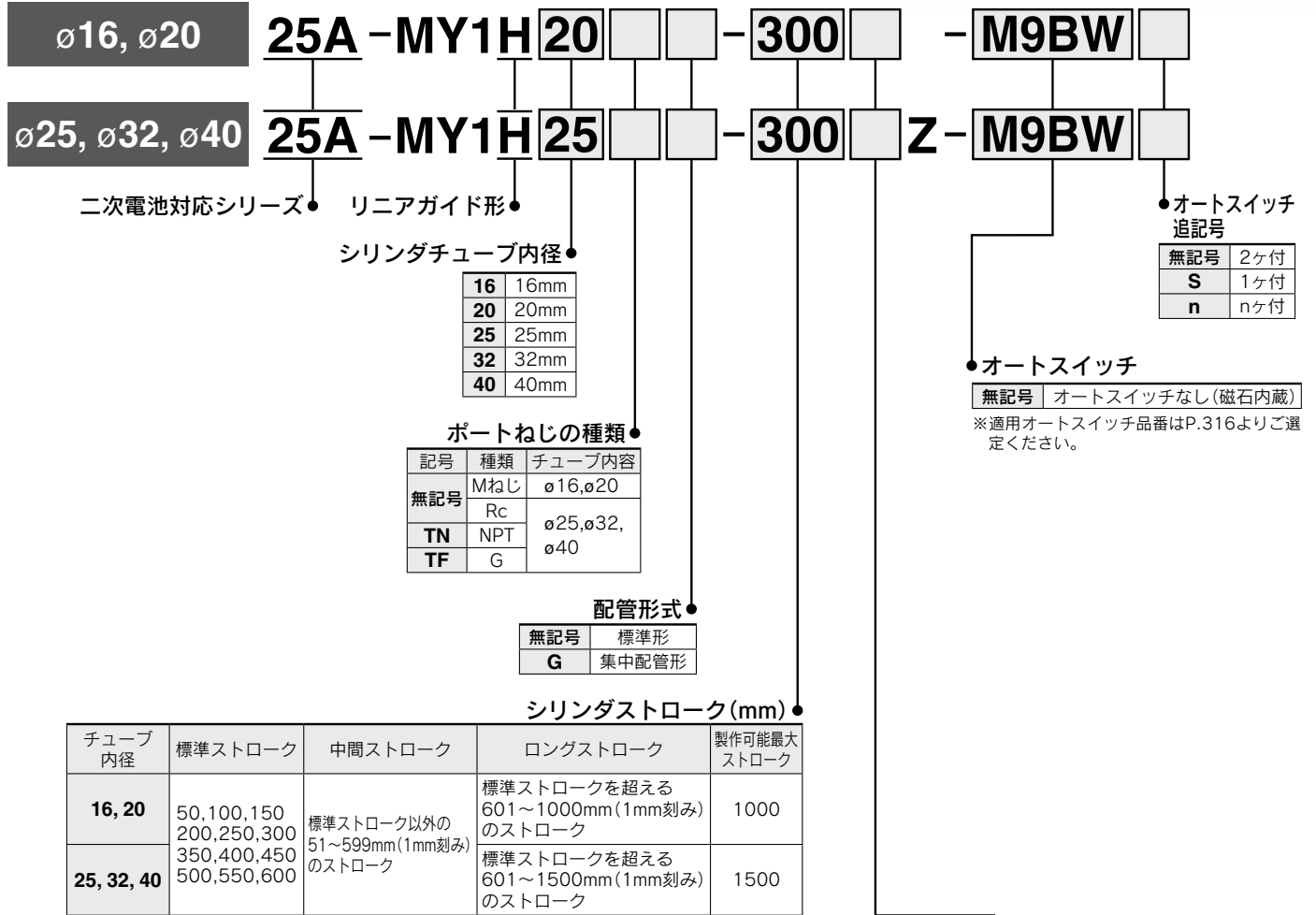
25A-MY1H Series

ø16, ø20, ø25, ø32, ø40

RoHS



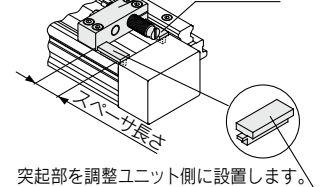
型式表示方法



手配例
 * 中間ストロークも標準ストロークと同様に手配可能 25A-MY1H20-60-M9BW
 * ロングストロークも標準ストロークと同様に手配可能 25A-MY1H20-800L-M9BW

ストローク調整ユニット装着図

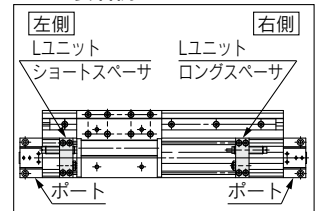
ストローク調整ユニット 中間固定用スベサ



ストローク調整ユニット記号

		右側ストローク調整ユニット									
		ユニットなし	A: アジャストボルト付			L: 低荷重用ショックアブソーバ+アジャストボルト付			H: 高荷重用ショックアブソーバ+アジャストボルト付		
			ショートスベサ付	ロングスベサ付	ショートスベサ付	ロングスベサ付	ショートスベサ付	ロングスベサ付	ショートスベサ付	ロングスベサ付	
左側ストローク調整ユニット	ユニットなし	無記号	SA	SA6	SA7	SL	SL6	SL7	SH	SH6	SH7
	A: アジャストボルト付	AS	A	AA6	AA7	AL	AL6	AL7	AH	AH6	AH7
		ショートスベサ付	A6S	A6A	A6	A6A7	A6L	A6L6	A6L7	A6H	A6H6
	ロングスベサ付	A7S	A7A	A7A6	A7	A7L	A7L6	A7L7	A7H	A7H6	A7H7
	L: 低荷重用ショックアブソーバ+アジャストボルト付	LS	LA	LA6	LA7	L	LL6	LL7	LH	LH6	LH7
		ショートスベサ付	L6S	L6A	L6A6	L6A7	L6L	L6	L6L7	L6H	L6H6
	ロングスベサ付	L7S	L7A	L7A6	L7A7	L7L	L7L6	L7	L7H	L7H6	L7H7
	H: 高荷重用ショックアブソーバ+アジャストボルト付	HS	HA	HA6	HA7	HL	HL6	HL7	H	HH6	HH7
		ショートスベサ付	H6S	H6A	H6A6	H6A7	H6L	H6L6	H6L7	H6H	H6
	ロングスベサ付	H7S	H7A	H7A6	H7A7	H7L	H7L6	H7L7	H7H	H7H6	H7

L6L7装着例



※スベサは、ストローク調整ユニットをストロークの中間位置で固定するための取付金具です。
 ※25A-MY1H16は、H: 高荷重用ショックアブソーバ+アジャストボルト付の設定はありません。

※25A-の仕様、外形寸法図は標準品と同一です。

詳細はWEBカタログ参照

メカジョイント式ロッドレスシリンダ/カムフォロアガイド形

25A-MY2C Series

ø16, ø25, ø40



型式表示方法

25A - MY2C 16 G - 300 - M9BW

● 二次電池対応シリーズ

● カムフォロアガイド形

● シリンダチューブ内径

16	16mm
25	25mm
40	40mm

● ポートねじの種類

記号	種類	チューブ内容
無記号	Mねじ	ø16
	Rc	
TN	NPT	ø25, ø40
TF	G	

● 配管形式

G	集中配管形(標準)
---	-----------

● シリンダストローク(mm)

チューブ内径(mm)	※標準ストローク(mm)	製作可能最大ストローク(mm)
16	100, 200, 300, 400, 500, 600, 700, 800, 900	3000
25, 40	1000, 1200, 1400, 1600, 1800, 2000	5000

※1ストロークから1mm刻みにて製作可能、最大ストロークまで対応できます。ただし、49ストローク以下ではエアクションの能力低下およびオートスイッチの複数取付不可となる場合がありますのでご注意ください。

※ロングストロークも標準ストロークと同様に手配可能です。

25A-MY2C25G-3000L-M9BW

● オートスイッチ追記号

無記号	2ヶ付
S	1ヶ付
n	nヶ付

● オートスイッチ

無記号	オートスイッチなし(磁石内蔵)
-----	-----------------

※適用オートスイッチ品番はP.316よりご選定ください。

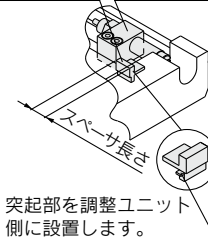
ストローク調整ユニット記号

		右側ストローク調整ユニット							
		ユニットなし	L:低荷重用ショックアブソーバ			H:高荷重用ショックアブソーバ			
			ショートスペーサ付	ロングスペーサ付	ショートスペーサ付	ロングスペーサ付			
調整ユニット	ユニットなし	無記号	SL	SL6	SL7	SH	SH6	SH7	
	L:低荷重用ショックアブソーバ	LS	L	LL6	LL7	LH	LH6	LH7	
		ショートスペーサ付	L6S	L6L	L6	L6L7	L6H	L6H6	L6H7
		ロングスペーサ付	L7S	L7L	L7L6	L7	L7H	L7H6	L7H7
	H:高荷重用ショックアブソーバ	HS	HL	HL6	HL7	H	HH6	HH7	
		ショートスペーサ付	H6S	H6L	H6L6	H6L7	H6H	H6	H6H7
		ロングスペーサ付	H7S	H7L	H7L6	H7L7	H7H	H7H6	H7

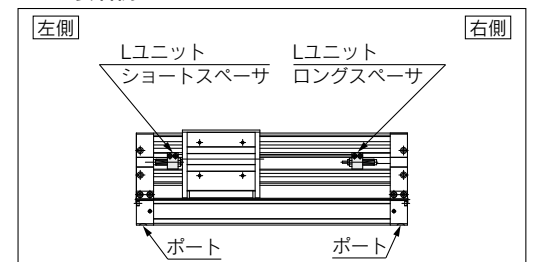
※スペーサは、ストローク調整ユニットをストロークの中間位置で固定するための取付金具です。

ストローク調整ユニット装着図

中間固定用スペーサ ストローク調整ユニット



L6L7装着例



※25A-の仕様、外形寸法図は標準品と同一です。詳細はWEBカタログ参照

メカジョイント式ロッドレスシリンダ/リニアガイド形

25A-MY2H/HT Series

ø16, ø25, ø40

RoHS



型式表示方法

25A - MY2 H 16 G - 300 - M9BW

- 二次電池対応シリーズ**
 - H リニアガイド1軸
 - HT リニアガイド2軸
- ガイド追記号**
 - H リニアガイド1軸
 - HT リニアガイド2軸
- シリンダチューブ内径**
 - 16 16mm
 - 25 25mm
 - 40 40mm
- ポートねじの種類**

記号	種類	チューブ内容
無記号	Mねじ	ø16
	Rc	
TN	NPT	ø25, ø40
TF	G	
- 配管形式**
 - G 集中配管形(標準)
- オートスイッチ追記号**

無記号	2ヶ付
S	1ヶ付
n	nヶ付
- オートスイッチ**
 - 無記号 オートスイッチなし(磁石内蔵)

※適用オートスイッチ品番はP.316よりご選定ください。
- シリンダストローク(mm)**

チューブ内径(mm)	※標準ストローク(mm)	製作可能最大ストローク(mm)
16	50,100,150,200,250,300,350	1000
25, 40	400,450,500,550,600	1500

※50ストロークから1mm刻みにて製作可能、最大ストロークまで対応できます。
 ※中間ストロークも標準ストロークと同様に手配可能です。
25A-MY2H16G-80-M9BW
 ※ロングストロークも標準ストロークと同様に手配可能です。
25A-MY2H25G-800L-M9BW

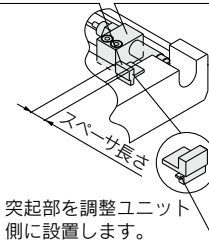
ストローク調整ユニット記号

		右側ストローク調整ユニット							
		ユニットなし	L:低荷重用ショックアブソーバ			H:高荷重用ショックアブソーバ			
			ショートスペーサ付	ロングスペーサ付	ショートスペーサ付	ロングスペーサ付	ショートスペーサ付	ロングスペーサ付	
調整ユニット	ユニットなし	無記号	SL	SL6	SL7	SH	SH6	SH7	
	L:低荷重用ショックアブソーバ	無記号	LS	L	LL6	LL7	LH	LH6	LH7
		ショートスペーサ付	L6S	L6L	L6	L6L7	L6H	L6H6	L6H7
	ロングスペーサ付	L7S	L7L	L7L6	L7	L7H	L7H6	L7H7	
	H:高荷重用ショックアブソーバ	無記号	HS	HL	HL6	HL7	H	HH6	HH7
		ショートスペーサ付	H6S	H6L	H6L6	H6L7	H6H	H6	H6H7
		ロングスペーサ付	H7S	H7L	H7L6	H7L7	H7H	H7H6	H7

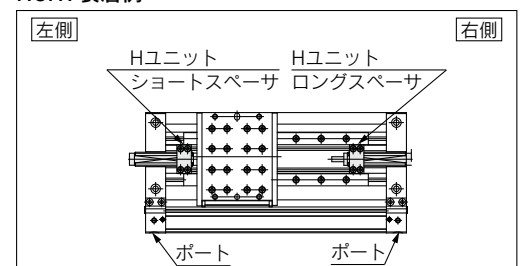
※スペーサは、ストローク調整ユニットをストロークの中間位置で固定するための取付金具です。

ストローク調整ユニット装着図

中間固定用スペーサ ストローク調整ユニット



H6H7装着例



※25A-の仕様、外形寸法図は標準品と同一です。詳細はWEBカタログ参照

メカジョイント式ロッドレスシリンダ / 基本形

25A-MY3A/3B Series

ø16, ø20, ø25, ø32, ø40, ø50, ø63

RoHS

型式表示方法



25A-MY3 B 16 - 300 - M9BW

●二次電池対応シリーズ

種類	
A	ショートタイプ (ラパークッション)
B	標準タイプ (エアクッション)

●シリンダチューブ内径

16	16mm
20	20mm
25	25mm
32	32mm
40	40mm
50	50mm
63	63mm

●ポートねじの種類

記号	種類	チューブ内径
無記号	M5	ø16, ø20
	Rc	
TN	NPT	ø25, ø32, ø40
TF	G	ø50, ø63

●オートスイッチ追記号

無記号	2ヶ付
S	1ヶ付
n	nヶ付

●オートスイッチ

無記号 オートスイッチなし(磁石内蔵)

※適用オートスイッチ品番はP.316よりご選定ください。

●シリンダストローク(mm)

チューブ内径	標準ストローク*	ロングストローク	製作可能最大ストローク
16, 20 25, 32 40, 50 63	100, 200, 300, 400 500, 600, 700, 800 900, 1000, 1200, 1400 1600, 1800, 2000 ※1ストロークから1mm刻みで対応可能です。	標準ストロークを超える 2001~3000mm (1mm刻み)のストローク	3000

手配例

*ロングストロークも標準ストロークと同様に手配可能 25A-MY3A25-3000L-M9BW

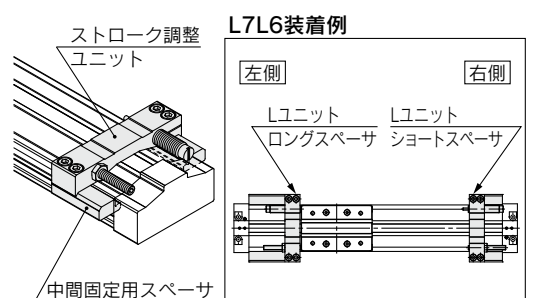
※49ストローク以下ではエアクッションの能力低下およびオートスイッチの複数取付不可となる場合がありますのでご注意ください。

●ストローク調整ユニット記号

		右側ストローク調整ユニット									
		ユニットなし			L:低荷重用ショックアブソーバ+アジャストボルト付			H:高荷重用ショックアブソーバ+アジャストボルト付			
調整ユニット	左側調整ユニット	無記号	SL	SL6	SL7	SH	SH6	SH7	ショートスペーサ付	ロングスペーサ付	
		L:低荷重用ショックアブソーバ+アジャストボルト付	LS	L	LL6	LL7	LH	LH6	LH7	L6S	L6L
		ショートスペーサ付	L6S	L6L	L6	LL6L7	L6H	L6H6	L6H7	L7S	L7L
		ロングスペーサ付	L7S	L7L	L7L6	L7	L7H	L7H6	L7H7	L7S	L7L
H:高荷重用ショックアブソーバ+アジャストボルト付	HS	HL	HL6	HL7	H	HH6	HH7	H6S	H6L		
ショートスペーサ付	H6S	H6L	H6L6	H6L7	H6H	H6	H6H7	H7S	H7L		
ロングスペーサ付	H7S	H7L	H7L6	H7L7	H7H	H7H6	H7				

※スペーサは、ストローク調整ユニットをストロークの中間位置で固定するための取付金具です。

●ストローク調整ユニット装着図



※25A-の仕様、外形寸法図は標準品と同一です。

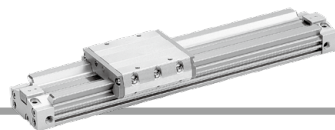
詳細はWEBカタログ参照

メカジョイント式ロッドレスシリンダ すべり軸受ガイド形

RoHS

25A-MY3M Series

ø16, ø25, ø40, ø63



型式表示方法

25A-MY3 M 16 **300** **M9BW**

● 二次電池対応シリーズ

● すべり軸受ガイド形

● シリンダチューブ内径

16	16mm
25	25mm
40	40mm
63	63mm

● ポートねじの種類

記号	種類	チューブ内径
無記号	M5	ø16
	Rc	
TN	NPT	ø25, ø40, ø63
TF	G	

● オートスイッチ追記号

無記号	2ヶ付
S	1ヶ付
n	nヶ付

● オートスイッチ

無記号 オートスイッチなし(磁石内蔵)

※適用オートスイッチ品番はP.316よりご選定ください。

● シリンダストローク(mm)

チューブ内径	標準ストローク*	ロングストローク	製作可能最大ストローク
16, 25, 40, 63	100,200,300,400 500,600,700,800 900,1000,1200,1400 1600,1800,2000 ※1ストロークから1mm刻みで対応可能です。	標準ストロークを超える 2001~3000mm (1mm刻み)のストローク	3000

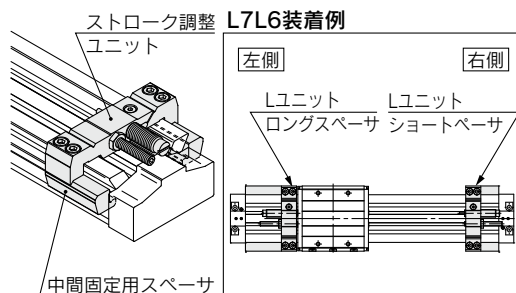
手配例

*ロングストロークも標準ストロークと同様に手配可能 25A-MY3M25-3000L-M9BW
※49ストローク以下ではエアクションの能力低下およびオートスイッチの複数取付不可となる場合がありますのでご注意ください。

● ストローク調整ユニット記号

		右側ストローク調整ユニット						
		ユニットなし	L:低荷重用ショックアブソーバ+アジャストボルト付			H:高荷重用ショックアブソーバ+アジャストボルト付		
ユニットなし	無記号		ショートスペーサ付	ロングスペーサ付	ショートスペーサ付	ロングスペーサ付	ショートスペーサ付	ロングスペーサ付
左側ストローク調整ユニット	ユニットなし	無記号	SL	SL6	SL7	SH	SH6	SH7
	L:低荷重用ショックアブソーバ+アジャストボルト付	LS	L	LL6	LL7	LH	LH6	LH7
	ショートスペーサ付	L6S	L6L	L6	L6L7	L6H	L6H6	L6H7
	ロングスペーサ付	L7S	L7L	L7L6	L7	L7H	L7H6	L7H7
	H:高荷重用ショックアブソーバ+アジャストボルト付	HS	HL	HL6	HL7	H	HH6	HH7
	ショートスペーサ付	H6S	H6L	H6L6	H6L7	H6H	H6	H6H7
ロングスペーサ付	H7S	H7L	H7L6	H7L7	H7H	H7H6	H7	

ストローク調整ユニット装着図



※スペーサは、ストローク調整ユニットをストロークの中間位置で固定するための取付金具です。

※25A-の仕様、外形寸法図は標準品と同一です。

詳細はWEBカタログ参照

マグネット式ロッドレスシリンダ／基本形

25A-CY3B Series

ø6, ø10, ø15, ø20, ø25, ø32, ø40, ø50, ø63

RoHS

型式表示方法



25A-CY3B **25** - **300** **Z**

二次電池対応シリーズ●

基本形●

チューブ内径●

6	6mm
10	10mm
15	15mm
20	20mm
25	25mm
32	32mm
40	40mm
50	50mm
63	63mm

ポートねじの種類●

記号	種類	チューブ内径
無記号	Mねじ	6、10、15
	Rc	
TN	NPT	20、25、32、40
TF	G	50、63

標準ストローク(mm)●

チューブ内径	標準ストローク	製作可能ストローク
6	50、100、150、200	20~300
10	50、100、150、200、250、300	20~500
15	50、100、150、200、250、300、350 400、450、500	20~1000
20	100、150、200、250、300、350 400、450、500、600、700、800	25~1500
25		25~2000
32、40		
50、63	100、150、200、250、300、350、400 450、500、600、700、800、900、1000	40~2000

注1) 最大ストロークを超える場合はご確認ください。

注2) ストロークが長尺になるにしたがい、シリンダチューブのたわみ量が大きくなりますので、接続金具とのクリアランス量設定にご注意ください。

注3) 中間ストロークは1mm毎での対応が可能です。

※25A-の仕様、外形寸法図は標準品と同一です。

詳細はWEBカタログ参照

マグネット式ロッドレスシリンダ／基本形

25A-CY3B Series

ø6, ø10, ø15, ø20, ø25, ø32, ø40, ø50, ø63

RoHS

型式表示方法



25A-CY3B **25** - **300**

二次電池対応シリーズ

基本形

チューブ内径

6	6mm
10	10mm
15	15mm
20	20mm
25	25mm
32	32mm
40	40mm
50	50mm
63	63mm

ポートねじの種類

記号	種類	チューブ内径
無記号	Mねじ	6、10、15
	Rc	
TN	NPT	20、25、32、40
TF	G	50、63

標準ストローク(mm)

チューブ内径	標準ストローク	製作可能最大ストローク
6	50、100、150、200	300
10	50、100、150、200、250、300	500
15	50、100、150、200、250、300、350 400、450、500	1000
20	100、150、200、250、300、350 400、450、500、600、700、800	1500
25		2000
32		
40、50、63	100、150、200、250、300、350、400 450、500、600、700、800、900、1000	

- 注1) 最大ストロークを超える場合はご確認ください。
 注2) ストロークが長尺になるにしたがい、シリンダチューブのたわみ量が大きくなりますので、接続金具とのクリアランス量設定にご注意ください。
 注3) 中間ストロークは1mm毎での対応が可能です。

※25A-の仕様、外形寸法図は標準品と同一です。

詳細はWEBカタログ参照

マグネット式ロッドレスシリンダ/ダイレクトマウントタイプ

25A-CY3R Series

ø6, ø10, ø15, ø20, ø25, ø32, ø40, ø50, ø63

RoHS

型式表示方法



25A-CY3R [] 25 [] - 300 [] - M9BWL []

● 二次電池対応シリーズ

● ダイレクトマウント形

● 配管形式

無記号	標準形
G	集中配管形

※ø6にGタイプ(集中配管形)の設定はありません。

● チューブ内径

6	6mm
10	10mm
15	15mm
20	20mm
25	25mm
32	32mm
40	40mm
50	50mm
63	63mm

● ポートねじの種類

記号	種類	チューブ内径
無記号	Mねじ	6, 10, 15
	Rc	20, 25, 32, 40, 50, 63
TN	NPT	
TF	G	

● オートスイッチ追記号

無記号	2ヶ付
S	1ヶ付
n	nヶ付

● オートスイッチ

無記号	ø6~ø15 ø25~ø63	オートスイッチなし(磁石内蔵)
	M	ø20
オートスイッチなし・無接点用(磁石内蔵)		

※適用オートスイッチ品番はP.316よりご確認ください。

● スイッチレールの有無

無記号	スイッチレール付
N	スイッチレールなし

注1) スイッチレール付の場合はオートスイッチ用磁石内蔵となります。

注2) ø15の場合、スイッチレールなしでもオートスイッチ用磁石内蔵となります。

注3) 集中配管形(G)のスイッチレールなし(N)の設定はありません。

● シリンダストローク(mm)

チューブ内径	標準ストローク	スイッチなしの製作可能最大ストローク	スイッチ付の製作可能最大ストローク
6	50, 100, 150, 200	300	300
10	50, 100, 150, 200, 250, 300	500	500
15	50, 100, 150, 200, 250, 300, 350, 400, 450, 500	1000	750
20	100, 150, 200, 250, 300, 350, 400, 450, 500, 600, 700, 800	1500	1000
25			1200
32		2000	1500
40, 50, 63			

注1) ストロークが長尺になるにしたがい、シリンダチューブのたわみ量が大きくなりますので、接続金具とのクリアランス量設定にご注意ください。

注2) 中間ストロークは1mm毎での対応が可能です。

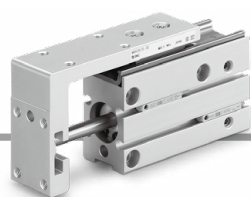
※25A-の仕様、外形寸法図は標準品と同一です。

詳細はWEBカタログ参照

コンパクトスライド 25A-MXH2 Series

ø6, ø10, ø16, ø20

RoHS



型式表示方法

25A - **MXH2 B** **10** - **60** - **M9BW**

● 二次電池対応シリーズ

● コンパクトスライド

● チューブ内径

6	6mm
10	10mm
16	16mm
20	20mm

● オートスイッチ追記号

無記号	2ヶ付
S	1ヶ付

● オートスイッチ

無記号 オートスイッチなし(磁石内蔵)

※適用オートスイッチ品番はP.318よりご選定ください。

● 標準ストローク(mm)

標準ストロークにつきましては、標準ストローク表をご参照ください。

※25A-の仕様、外形寸法図は標準品と同一です。

詳細はWEBカタログ参照

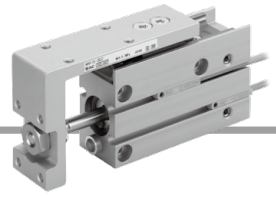
標準ストローク表

チューブ内径(mm)	標準ストローク(mm)
6	5,10,15,20,25,30,40,50,60
10	5,10,15,20,25,30,40,50,60,75,100
16	5,10,15,20,25,30,40,50,60,75,100,125
20	5,10,15,20,25,30,40,50,60,75,100,125,150

コンパクトスライド 25A-MXH Series

ø6, ø10, ø16, ø20

RoHS



型式表示方法

25A - MXH 10 - 60 Z - M9BW □

● 二次電池対応シリーズ

● コンパクトスライド

● チューブ内径

6	6mm
10	10mm
16	16mm
20	20mm

● シリンダストローク(mm)

6, 10, 16, 20	5, 10, 15, 20, 25, 30 40, 50, 60
----------------------	-------------------------------------

● オートスイッチ追記号

無記号	2ヶ付
S	1ヶ付

● オートスイッチ

無記号 オートスイッチなし(磁石内蔵)

※適用オートスイッチ品番はP.318より
ご選定ください。

※25A-の仕様、外形寸法図は標準品と同一です。

詳細はWEBカタログ参照

エアスライドテーブル

25A-MXS Series

ø6, ø8, ø12, ø16, ø20, ø25

RoHS



型式表示方法

エアスライドテーブル **25A-MXS** **16** **50** **AS** **M9BW**

二次電池対応シリーズ

ポートねじの種類

無記号	Mねじ	ø6~ø16
	Rc	
TN	NPT	ø20, ø25
TF	G	

対称形

無記号	標準形
L	対称形

● シリンダ内径 (標準ストロークmm)

6	10, 20, 30, 40, 50
8	10, 20, 30, 40, 50, 75
12	10, 20, 30, 40, 50, 75, 100
16	10, 20, 30, 40, 50, 75, 100, 125
20	10, 20, 30, 40, 50, 75, 100, 125, 150
25	10, 20, 30, 40, 50, 75, 100, 125, 150

● オーダーメイド

無記号	なし
-X2578	アジャスタ側面固定タイプ※

※ショックアブソーバ付の設定はシリンダ内径ø8, ø12, ø16のみとなります。

● オートスイッチ追記号

無記号	2ヶ付
S	1ヶ付
n	nヶ付

● オートスイッチ

無記号	オートスイッチなし(マグネット内蔵)
-----	--------------------

※適用オートスイッチ品番はP.318よりご選定ください。

● アジャスタオプション

無記号	アジャスタなし
AS	前進端アジャスタ
AT	後退端アジャスタ
A	両端アジャスタ
BS	前進端アブソーバ
BT	後退端アブソーバ
B	両端アブソーバ
ASBT	前進端アジャスタ+後退端アブソーバ
BSAT	前進端アブソーバ+後退端アジャスタ

※25A-MXS6シリーズのショックアブソーバ付はありません。

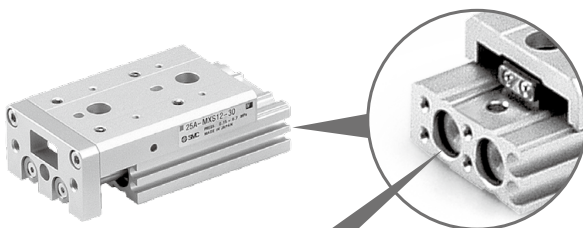
※ショックアブソーバ付のアジャスタオプションを使用した場合、金属同士が衝突するため発塵の恐れがあります。

耐食性向上エアスライドテーブル

(オーダーメイド: 25A-MXS□-X1949)

ヘッドキャップ部品を耐腐食性の高い材質に変更。

詳細につきましては当社営業にご確認ください。



	変更後	変更前
ヘッドキャップ	アルミニウム	合成樹脂

※25A-の仕様、外形寸法図は標準品と同一です。

詳細はWEBカタログ参照

エアスライドテーブル 両側配管タイプ

RoHS

25A-MXQ□A Series

ø6, ø8, ø12, ø16, ø20, ø25

型式表示方法

25A-MXQ 12 A - 30 ZA □ - M9BW □

● 二次電池対応シリーズ ① ② ③ ④ ⑤ ⑥ ⑦



① シリンダ内径	② ボディオプション 両側配管タイプ		③ 標準ストローク(mm)
	A		
6	ポート スイッチ取付溝	ポート スイッチ取付溝	10, 20, 30, 40, 50
8			10, 20, 30, 40, 50, 75
12			10, 20, 30, 40, 50, 75, 100
16	ポート スイッチ取付溝	ポート スイッチ取付溝	10, 20, 30, 40, 50, 75, 100, 125
20			10, 20, 30, 40, 50, 75, 100, 125, 150
25			10, 20, 30, 40, 50, 75, 100, 125, 150

⑤ 機能オプション	
記号	機能オプション種類
無記号	機能オプションなし
1	バッファ
2	エンドロック
3	軸方向配管
4	バッファ・エンドロック
5	バッファ・軸方向配管

⑦ 個数	
無記号	2ヶ付
S	1ヶ付
n	nヶ付

⑥ オートスイッチ	
無記号	オートスイッチなし(磁石内蔵)

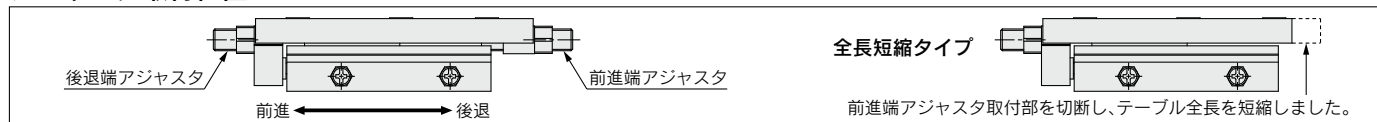
※適用オートスイッチ品番はP.318よりご選定ください。

④ アジャスタオプション/機能オプション組合せ表

記号	アジャスタ種類注6)	アジャスタ取付け位置注1)		機能オプション組合せ					
		前進端	後退端	無記号 機能 オプション なし	1	2	3	4	5
					注2)注7) バッファ	エンド ロック	注5) 軸方向 配管	注2)注7) バッファ・ エンドロック	注2)注5)注7) バッファ・ 軸方向配管
Z	アジャスタなし			○	○	○	○	○	
ZA		●	●	○	×	×	○	×	
ZB	ダンパ付メタルストッパ	●	●	○	×	○	○	×	
ZC		●	●	○	×	×	○	×	
ZD		●	●	○	×	×	○	×	
ZE	ラバーストッパ	●	●	○	○	○	○	○	
ZF		●	●	○	×	×	○	×	
ZG		●	●	○	×	×	○	×	
ZH	ショックアブソーバ/RJ	●	●	○	×	○	○	×	
ZJ		●	●	○	×	×	○	×	
ZK		●	●	○	×	×	○	×	
ZL	メタルストッパ	●	●	○	○	○	○	○	
ZM		●	●	○	×	×	○	×	
ZN		●	●	○	○注4)	×	○	×	
ZP	全長短縮 タイプ注3)	アジャスタなし		○	○注4)	×	○	×	
ZQ		ラバーストッパ	●	●	○	×	×	○	×
ZR		ショックアブソーバ/RJ	●	●	○	×	×	○	×
ZS		ダンパ付メタルストッパ	●	●	○	×	×	○	×
ZT	メタルストッパ	●	●	○	×	×	○	×	
ZBF	ダンパ付 メタル ストッパ	後退端アジャスタ	●	●	○	×	×	○	×
ZBJ		前進端アジャスタ	●	●	○	×	×	○	×
ZBM		後退端アジャスタ	●	●	○	×	×	○	×
ZBZ		前進端アジャスタ	●	●	○	×	×	○	×
ZEC	ラバー ストッパ	後退端アジャスタ	●	●	○	×	×	○	×
ZEJ		前進端アジャスタ	●	●	○	×	×	○	×
ZEM		後退端アジャスタ	●	●	○	×	×	○	×
ZHC	ショック アブソーバ/ RJ	前進端アジャスタ	●	●	○	×	×	○	×
ZHF		後退端アジャスタ	●	●	○	×	×	○	×
ZHM		後退端アジャスタ	●	●	○	×	×	○	×
ZLC	メタル ストッパ	前進端アジャスタ	●	●	○	×	×	○	×
ZLF		後退端アジャスタ	●	●	○	×	×	○	×
ZLJ		前進端アジャスタ	●	●	○	×	×	○	×

注1) ●部:出荷時に同梱 空欄部はアジャスタ後付け可能です。
注2) バッファ機構の場合、前進端ストロークアジャスタでストロークを調整した分バッファストロークは小さくなります。
注3) 前進端アジャスタ取付穴を廃止して全長を短縮。
注4) 全長短縮タイプの使用は可能ですが、後退端アジャスタの後付けはできません。
注5) 側面の配管ポートはありません。
注6) ø6にダンパ付メタルストッパの設定はありません。
注7) バッファ機構部にはマグネットがないため、バッファ部にオートスイッチは使用できません。

アジャスタ取付位置



注1) ショックアブソーバ、ダンパ付メタルストッパおよびメタルストッパ付のアジャスタオプションを使用した場合、金属同士が衝突するため発塵の恐れがあります。
注2) バッファ機構、エンドロック機構の機能オプションを使用した場合、バッファ部およびエンドロック部より発塵する恐れがあります。

※25A-の仕様、外形寸法図は標準品と同一です。詳細はWEBカタログ参照

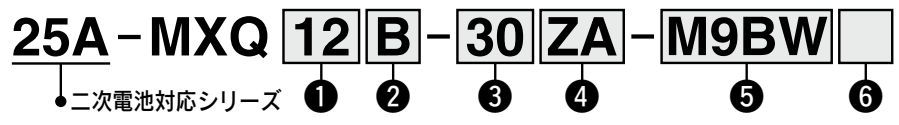
エアスライドテーブル 低推力高剛性タイプ



25A-MXQ□B Series

ø6, ø8, ø12, ø16, ø20

型式表示方法



① シリンダ 内径	② ボディオプション		③ 標準ストローク (mm)
	標準形 B	対称形 BL	
6	ポート スイッチ取付溝	スイッチ取付溝 ポート	10, 20, 30, 40, 50, 75
8			10, 20, 30, 40, 50, 75, 100
12			10, 20, 30, 40, 50, 75, 100, 125
16	ポート スイッチ取付溝	—注)	10, 20, 30, 40, 50, 75, 100, 125, 150
20			10, 20, 30, 40, 50, 75, 100, 125, 150

注) 標準形で両側に配管ポートとオートスイッチ取付溝を備えているため、設定していません。標準形をご使用ください。

④ アジャスタオプション

記号	アジャスタ種類注3)	アジャスタ 取付位置注1)		
		前進端	後退端	
Z	アジャスタなし			
ZA		●	●	
ZB	ダンパ付メタルストツパ	●		
ZC			●	
ZD		●	●	
ZE	ラバーストツパ	●		
ZF			●	
ZG		●	●	
ZH	ショックアブソーバ/RJ	●		
ZJ			●	
ZK		●	●	
ZL	メタルストツパ	●		
ZM			●	
ZN			●	
ZP	全長短縮 タイプ注2)	アジャスタなし		
ZQ		ラバーストツパ	●	
ZR		ショックアブソーバ/RJ	●	
ZS		ダンパ付メタルストツパ	●	
ZT		メタルストツパ	●	
ZBF	ダンパ付 メタルストツパ	後退端 アジャスタ	ラバーストツパ	●
ZBJ			ショックアブソーバ/RJ	●
ZBM			●	
ZEC	ラバーストツパ	前進端 アジャスタ	ダンパ付メタルストツパ	●
ZEJ			ショックアブソーバ/RJ	●
ZEM			メタルストツパ	●
ZHC	ショック アブソーバ/RJ	前進端 アジャスタ	ダンパ付メタルストツパ	●
ZHF			ラバーストツパ	●
ZHM			メタルストツパ	●
ZLC	メタルストツパ	前進端 アジャスタ	ダンパ付メタルストツパ	●
ZLF			ラバーストツパ	●
ZLJ			ショックアブソーバ/RJ	●

⑤ オートスイッチ

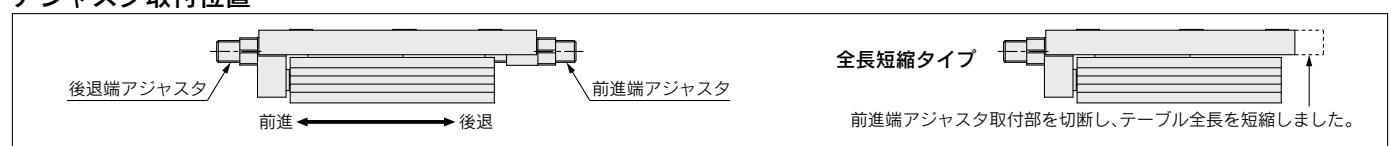
無記号 | オートスイッチなし(マグネット内蔵)
※適用オートスイッチ品番はP.318よりご選定ください。

⑥ 個数

無記号	個数
S	2ヶ付
n	nヶ付

注1) ●部：出荷時に同梱 空欄部はアジャスタ後付け可能です。
注2) 前進端アジャスタ取付穴を廃止して全長を短縮。
注3) ø6にダンパ付メタルストツパの設定はありません。

アジャスタ取付位置



注) ショックアブソーバ、ダンパ付メタルストツパおよびメタルストツパ付のアジャスタオプションを使用した場合、金属同士が衝突するため発塵の恐れがあります。

※25A-の仕様、外形寸法図は標準品と同一です。詳細はWEBカタログ参照



エアスライドテーブル 片側配管タイプ

RoHS

25A-MXQ□C Series

ø8, ø12

型式表示方法

25A-MXQ **12** **C** - **30** **ZA** □ - **M9BW** □

● 二次電池対応シリーズ ① ② ③ ④ ⑤ ⑥ ⑦



① シリンダ 内径	② ボディオプション		③ 標準ストローク (mm)
	標準形 C	対称形 CL	
8	ポート	スイッチ取付溝	10, 20, 30, 40, 50, 75
12	ポート	スイッチ取付溝	10, 20, 30, 40, 50, 75, 100

⑤ 機能オプション	
記号	機能オプション種類
無記号	機能オプションなし
1	バツファ
2	エンドロック
3	軸方向配管
4	バツファ・エンドロック
5	バツファ・軸方向配管

⑥ オートスイッチ	
無記号	オートスイッチなし (マグネット内蔵)
※適用オートスイッチ品番はP.318 よりご選定ください。	

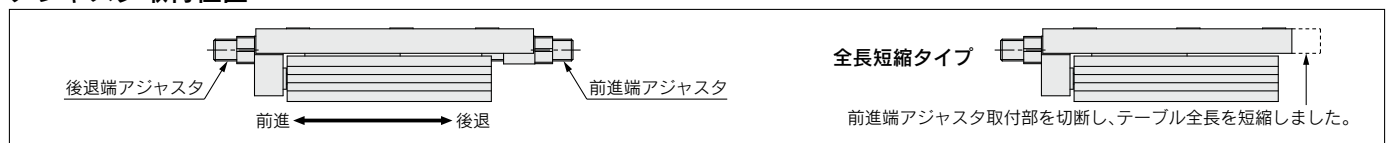
⑦ 個数	
無記号	2ヶ付
S	1ヶ付
n	nヶ付

④ アジャスタオプション/機能オプション組合せ表

記号	アジャスタ種類	アジャスタ 取付け位置 ^{注1)}		機能オプション組合せ						
		前進端	後退端	無記号 機能 オプション なし	1 注2)注6) バツファ	2 エンド ロック	3 注5) 軸方向 配管	4 注2)注6) バツファ・ エンドロック	5 注3)注5)注6) バツファ・ バツファ・ 軸方向配管	
Z	アジャスタなし			○	○	○	○	○		
ZA	ダンパ付メタルストツパ	●	●	○	×	×	○	×		
ZB		●	○	○	×	○	○	×		
ZC		○	●	○	×	×	○	×		
ZD	ラバーストツパ	●	●	○	×	×	○	×		
ZE		●	○	○	○	○	○	○		
ZF		○	●	○	×	×	○	×		
ZG	ショックアブソーバ/RJ	●	●	○	×	×	○	×		
ZH		●	○	○	×	○	○	×		
ZJ		○	●	○	×	×	○	×		
ZK	メタルストツパ	●	●	○	×	×	○	×		
ZL		●	○	○	○	○	○	○		
ZM		○	●	○	×	×	○	×		
ZN	全長短縮 タイプ ^{注3)}	アジャスタなし		○	○注4)	×	○	×	○注4)	
ZP			ラバーストツパ	●	○	×	×	○	×	×
ZQ			ショックアブソーバ/RJ	●	○	×	×	○	×	×
ZS			ダンパ付メタルストツパ	●	○	×	×	○	×	×
ZT			メタルストツパ	●	○	×	×	○	×	×
ZBF	ダンパ付 メタル ストツパ	後退端 アジャスタ	●	●	○	×	×	○	×	
ZBM			●	○	○	×	×	○	×	
ZEC	ラバー ストツパ	前進端 アジャスタ	●	●	○	×	×	○	×	
ZEJ			●	○	○	×	×	○	×	
ZEM			○	●	○	×	×	○	×	
ZHC	ショック アブソーバ/ RJ	後退端 アジャスタ	●	●	○	×	×	○	×	
ZHF			●	○	○	×	×	○	×	
ZHM			○	●	○	×	×	○	×	
ZLC	メタル ストツパ	前進端 アジャスタ	●	●	○	×	×	○	×	
ZLF			●	○	○	×	×	○	×	
ZLJ			○	●	○	×	×	○	×	

注1) ●部: 出荷時に同梱 空欄部はアジャスタ後付け可能です。
 注2) バツファ機構の場合、前進端ストロークアジャスタでストロークを調整した分バツファストロークは小さくなります。
 注3) 前進端アジャスタ取付穴を廃止して全長を短縮。
 注4) 全長短縮タイプの使用は可能ですが、後退端アジャスタの後付けはできません。
 注5) 側面の配管ポートはありません。
 注6) バツファ機構部にはマグネットがないため、バツファ部にオートスイッチは使用できません。

アジャスタ取付位置



注1) ショックアブソーバ、ダンパ付メタルストツパおよびメタルストツパ付のアジャスタオプションを使用した場合、金属同士が衝突するため発塵の恐れがあります。
 注2) バツファ機構、エンドロック機構の機能オプションを使用した場合、バツファ部およびエンドロック部より発塵する恐れがあります。

※25A-の仕様、外形寸法図は標準品と同一です。

詳細はWEBカタログ参照

エアスライドテーブル 高さ互換タイプ

RoHS

25A-MXQ Series

ø6, ø8, ø12, ø16, ø20, ø25

型式表示方法

25A-MXQ 12 - 30 ZA - M9BW

1
2
3
4
5
6
7



① シリンダ内径	② ボディオプション		③ 標準ストローク(mm)
	標準形 無記号	対称形 L	
6	ポート	スイッチ取付溝	10, 20, 30, 40, 50
8	ポート	スイッチ取付溝	10, 20, 30, 40, 50, 75
12	ポート	スイッチ取付溝	10, 20, 30, 40, 50, 75, 100
16	スイッチ取付溝	スイッチ取付溝	10, 20, 30, 40, 50, 75, 100, 125
20	ポート	—注)	10, 20, 30, 40, 50, 75, 100, 125, 150
25	ポート	—注)	10, 20, 30, 40, 50, 75, 100, 125, 150

⑤ 機能オプション	
記号	機能オプション種類
無記号	機能オプションなし
1	バツファ
2	エンドロック
3	軸方向配管
4	バツファ・エンドロック
5	バツファ・軸方向配管

⑦ 個数	
無記号	2ヶ付
S	1ヶ付
n	nヶ付

⑥ オートスイッチ	
無記号	オートスイッチなし(マグネット内蔵)
※適用オートスイッチ品番はP.318よりご選定ください。	

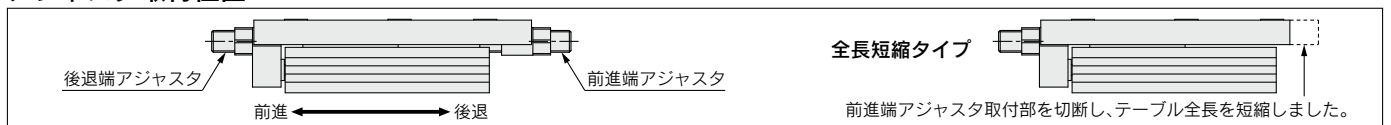
注) 標準形で両側に配管ポートとオートスイッチ取付溝を備えているため、設定はありません。標準形をご使用ください。

④ アジャスタオプション/機能オプション組合せ表

記号	アジャスタ種類注6)	アジャスタ取付け位置注1)		機能オプション組合せ					
		前進端	後退端	無記号	1	2	3	4	5
Z	アジャスタなし			○	○	○	○	○	○
ZA	ダンパ付メタルストツパ	●	●	○	×	×	○	×	×
ZB	ダンパ付メタルストツパ	●	●	○	×	○	○	×	×
ZC	ダンパ付メタルストツパ		●	○	×	×	○	×	×
ZD	ダンパ付メタルストツパ	●	●	○	×	×	○	×	×
ZE	ラバーストツパ	●	●	○	○	○	○	○	○
ZF	ラバーストツパ		●	○	×	×	○	×	×
ZG	ラバーストツパ	●	●	○	×	×	○	×	×
ZH	ショックアブソーバ/RJ	●	●	○	×	○	○	×	×
ZJ	ショックアブソーバ/RJ		●	○	×	×	○	×	×
ZK	ショックアブソーバ/RJ	●	●	○	×	×	○	×	×
ZL	メタルストツパ	●	●	○	○	○	○	○	○
ZM	メタルストツパ		●	○	×	×	○	×	×
ZN	メタルストツパ		●	○	○注4)	×	○	×	○注4)
ZP	全長短縮タイプ注3)		●	○	×	×	○	×	×
ZQ	全長短縮タイプ注3)		●	○	×	×	○	×	×
ZS	全長短縮タイプ注3)		●	○	×	×	○	×	×
ZT	全長短縮タイプ注3)		●	○	×	×	○	×	×
ZBF	ダンパ付メタルストツパ	●	●	○	×	×	○	×	×
ZBJ	ダンパ付メタルストツパ	●	●	○	×	×	○	×	×
ZBM	ダンパ付メタルストツパ	●	●	○	×	×	○	×	×
ZEC	ラバーストツパ	●	●	○	×	×	○	×	×
ZEJ	ラバーストツパ	●	●	○	×	×	○	×	×
ZEM	ラバーストツパ	●	●	○	×	×	○	×	×
ZHC	ショックアブソーバ/RJ	●	●	○	×	×	○	×	×
ZHF	ショックアブソーバ/RJ	●	●	○	×	×	○	×	×
ZHM	ショックアブソーバ/RJ	●	●	○	×	×	○	×	×
ZLC	メタルストツパ	●	●	○	×	×	○	×	×
ZLF	メタルストツパ	●	●	○	×	×	○	×	×
ZLJ	メタルストツパ	●	●	○	×	×	○	×	×

注1) ●部: 出荷時に同梱 空欄部はアジャスタ後付け可能です。
 注2) バツファ機構の場合、前進端ストロークアジャスタでストロークを調整した分バツファストロークは小さくなります。
 注3) 前進端アジャスタ取付穴を廃止して全長を短縮。
 注4) 全長短縮タイプの使用は可能ですが、後退端アジャスタの後付けはできません。
 注5) 側面の配管ポートはありません。
 注6) ø6にダンパ付メタルストツパの設定はありません。
 注7) バツファ機構部にはマグネットがないため、バツファ部にオートスイッチは使用できません。

アジャスタ取付位置



注1) ショックアブソーバ、ダンパ付メタルストツパおよびメタルストツパ付のアジャスタオプションを使用した場合、金属同士が衝突するため発塵の恐れがあります。
 注2) バツファ機構、エンドロック機構の機能オプションを使用した場合、バツファ部およびエンドロック部より発塵する恐れがあります。

※25A-の仕様、外形寸法図は標準品と同一です。

詳細はWEBカタログ参照

エアスライドテーブル

RoHS

25A-MXQ Series

ø6, ø8, ø12, ø16, ø20, ø25



型式表示方法

25A-MXQ 16 □ □ - 50 AS - M9BW □ - □

●二次電池対応シリーズ

ポートねじの種類●

無記号	Mねじ	ø6~ø16
	Rc	
TN	NPT	ø20, ø25
TF	G	

●対称形●

無記号	標準形
L	対称形

●シリンダ内径(標準ストロークmm)

6	10, 20, 30, 40, 50
8	10, 20, 30, 40, 50, 75
12	10, 20, 30, 40, 50, 75, 100
16	10, 20, 30, 40, 50, 75, 100, 125
20	10, 20, 30, 40, 50, 75, 100, 125, 150
25	10, 20, 30, 40, 50, 75, 100, 125, 150

●オーダーメイド

無記号	なし
-X2578	アジャスタ側面固定タイプ※

※ショックアブソーバ付の設定はシリンダ内径ø8, ø12, ø16のみとなります。

●オートスイッチ追記号

無記号	2ヶ付
S	1ヶ付
n	nヶ付

●オートスイッチ

無記号	オートスイッチなし(マグネット内蔵)
-----	--------------------

※適用オートスイッチ品番はP.318よりご選定ください。

●アジャスタオプション

無記号	アジャスタなし
AS	前進端ラバーストツパ
AT	後退端ラバーストツパ
A	両端ラバーストツパ
BS	前進端アブソーバ
BT	後退端アブソーバ
B	両端アブソーバ
CS	前進端メタルストツパ
CT	後退端メタルストツパ
C	両端メタルストツパ
ASBT	前進端アジャスタ+後退端アブソーバ
ASCT	前進端アジャスタ+後退端メタルストツパ
BSAT	前進端アブソーバ+後退端アジャスタ
BSCT	前進端アブソーバ+後退端メタルストツパ
CSAT	前進端メタルストツパ+後退端アジャスタ
CSBT	前進端メタルストツパ+後退端アブソーバ

※25A-MXQ6シリーズのショックアブソーバ付はありません。

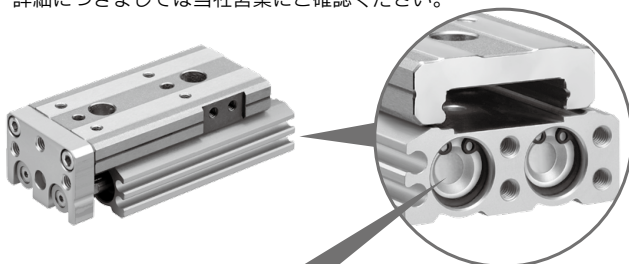
※ショックアブソーバまたはメタルストツパ付のアジャスタオプションを使用した場合、金属同士が衝突するため発塵の恐れがあります。

耐食性向上エアスライドテーブル

(オーダーメイド: 25A-MXQ□-X771)

ヘッドキャップ部品を耐腐食性の高い材質に変更。

詳細につきましては当社営業にご確認ください。



	変更後	変更前
ヘッドキャップ	アルミニウム	合成樹脂

※25A-の仕様、外形寸法図は標準品と同一です。

詳細はWEBカタログ参照

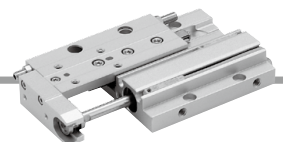
薄形エアスライドテーブル

25A-MXF Series

ø8, ø12, ø16, ø20

RoHS

型式表示方法



25A - MXF 12 - 50 - M9BW □

● 二次電池対応シリーズ

● シリンダ内径
(ストロークmm)

ø8	10,20,30
ø12	20,30,50
ø16	30,50,75
ø20	30,50,75,100

● オートスイッチ追記号

無記号	2ヶ付
S	1ヶ付
n	nヶ付

● オートスイッチ

無記号 | オートスイッチなし(マグネット内蔵)

※適用オートスイッチ品番はP.318よりご選定ください。

※25A-の仕様、外形寸法図は標準品と同一です。

詳細はWEBカタログ参照

エアスライドテーブル

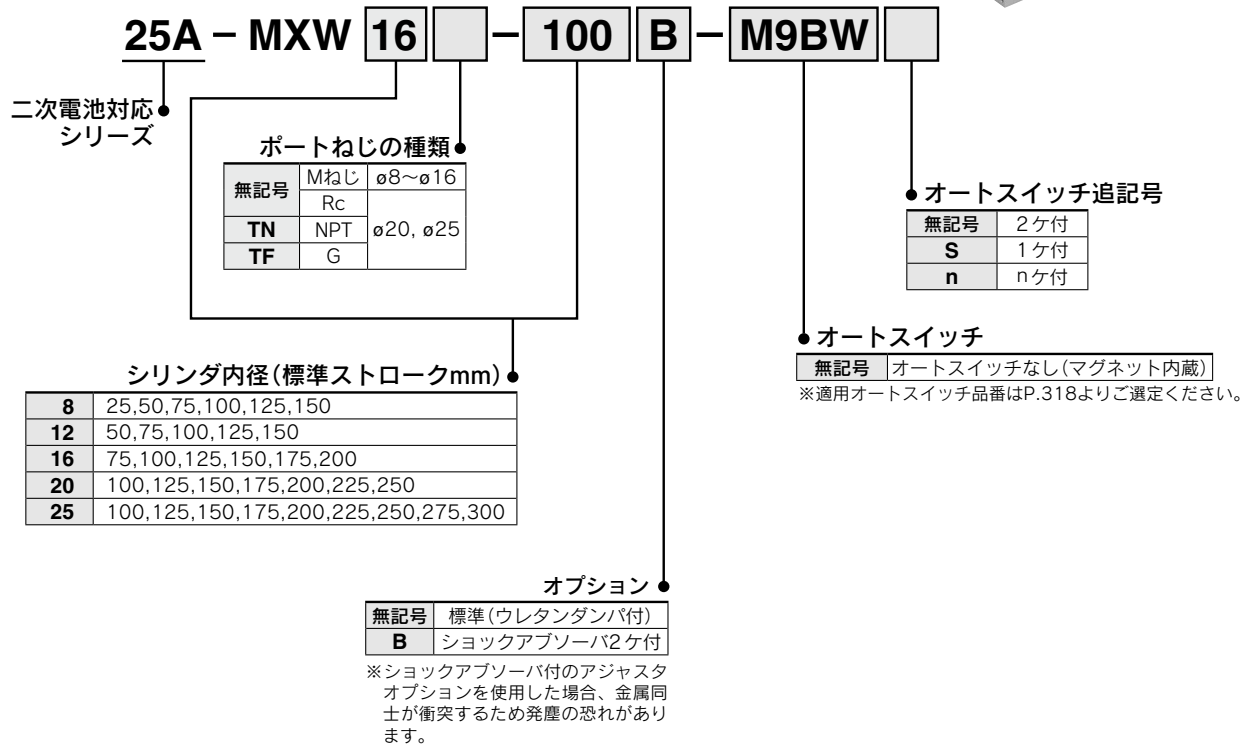
RoHS

25A-MXW Series

ø8, ø12, ø16, ø20, ø25



型式表示方法



※25A-の仕様、外形寸法図は標準品と同一です。

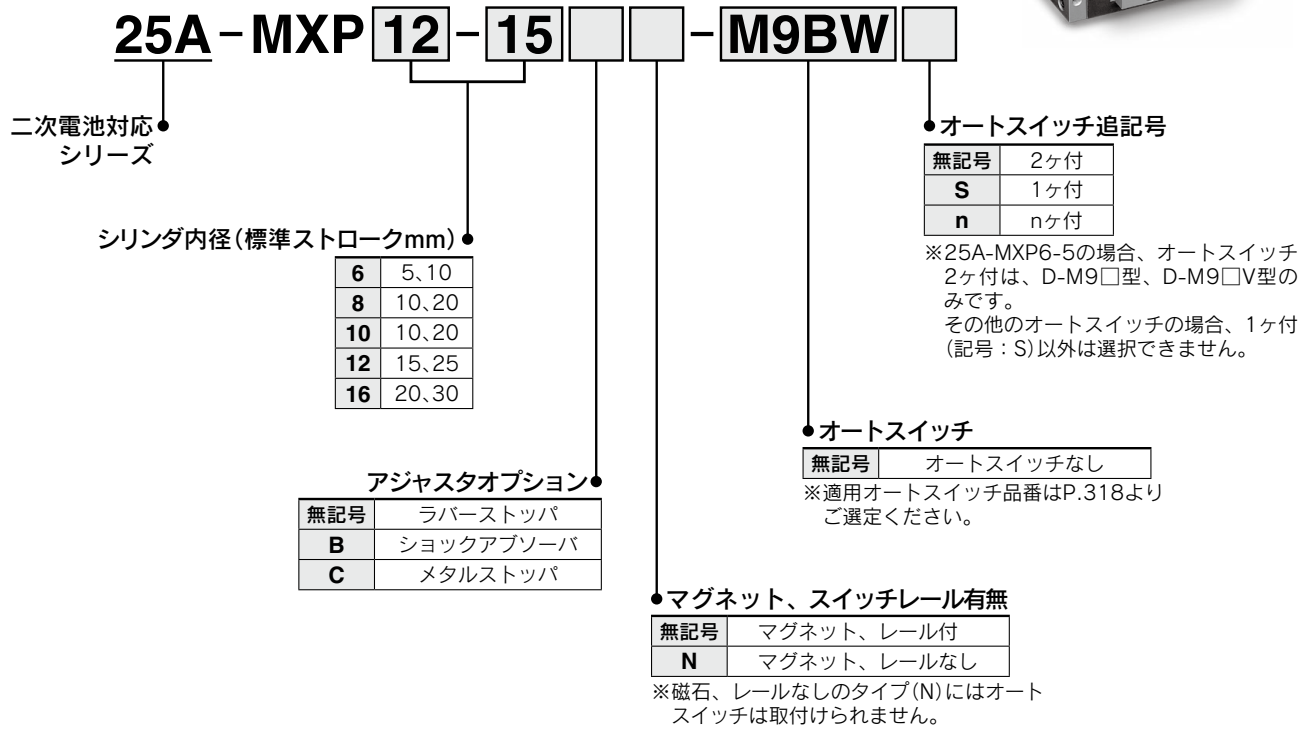
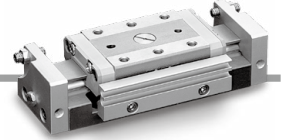
詳細はWEBカタログ参照

エアスライドテーブル 25A-MXP Series

ø6, ø8, ø10, ø12, ø16



型式表示方法



注1) 25A-MXP6シリーズのアジャスタは片側のみです。

注2) 25A-MXP6、25A-MXP8シリーズにショックアブソーバ付はありません。

注3) ショックアブソーバまたは、メタルストツパ付のアジャスタオプションを使用した場合、金属同士が衝突するため発塵の恐れがあります。

※25Aの仕様、外形寸法図は標準品と同一です。

詳細はWEBカタログ参照