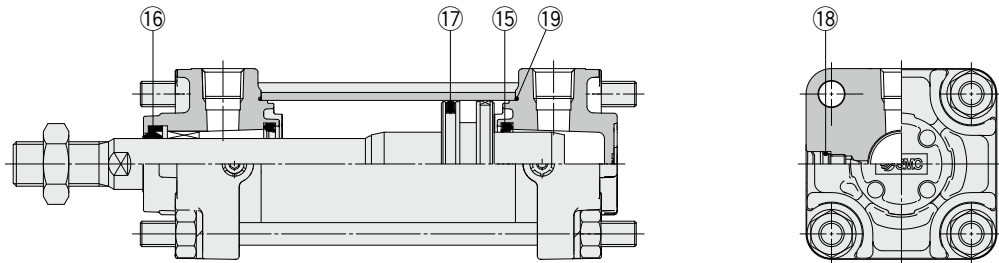


# CA2-Z/CA2Y-Z Series

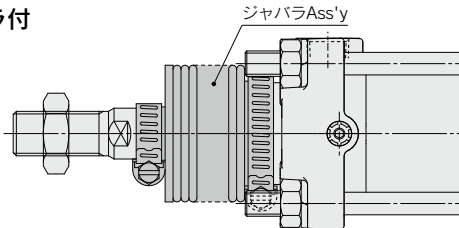
交換要領は  
P.381

## 構造図



※上図はCA2-Zシリーズの構造図です。  
番号はホームページWEBカタログ CA2-Zシリーズの構造図と同じになっています。

## ジャバラ付



※ジャバラAss'yでの交換が可能です。  
交換部品品番の詳細につきましてはP.248をご参照ください。  
(CA2-Zのみ)

## パッキンセットリスト

番号	名称	材質	備考
⑮	クッションパッキン	ウレタン	18は交換不可部品です ので、パッキンセットに は含まれません。
⑯	ロッドパッキン	NBR	
⑰	ピストンパッキン	NBR	
⑱	クッションバルブパッキン	NBR	
⑲	シリンダチューブガスケット	NBR	

## 交換部品／パッキンセット

チューブ内径(mm)	手配番号	内容
<b>標準形</b>		
40	CA2-40Z-PS	左記番号⑮、⑯、⑰、⑱ のセット
50	CA2-50Z-PS	
63	CA2-63Z-PS	
80	CA2-80Z-PS	
100	CA2-100Z-PS	
<b>スムーズシリンダ</b>		
40	CA2Y40Z-PS	左記番号⑯、⑰、⑱ のセット
50	CA2Y50Z-PS	
63	CA2Y63Z-PS	
80	CA2Y80Z-PS	
100	CA2Y100Z-PS	

※標準形パッキンセットは、⑮、⑯、⑰、⑱が1セットとなっておりますので各チューブ内径の手配番号にて手配してください。

※トラニオン形は分解しないでください。

※標準形パッキンセットにはグリースパック(φ40、φ50は10g、φ63、φ80は20g、φ100は30g)、スムーズシリンダはグリースパック(10g)が付属されます。

グリースパックのみ必要な場合は下記品番にて手配してください。

標準形

グリース品番:GR-S-010(10g)

GR-S-020(20g)

スムーズシリンダ

グリース品番:GR-L-005(5g)

GR-L-010(10g)

GR-L-150(150g)

アクチュエータ

ロータリアクチュエータ  
エアチャック

モジュラフォーマ  
圧力制御機器

圧縮空気浄化機器

工業用フィルタ

交換要領

アクチュエータ

ロータリアクチュエータ  
エアチャック

モジュラフォーマ  
圧力制御機器

圧縮空気浄化機器  
工業用フィルタ